



Una plataforma de préstamo y lectura de libros electrónicos para las Bibliotecas

Las Bibliotecas en el entorno digital

Las Bibliotecas han tenido siempre el objetivo y la vocación de proporcionar acceso al conocimiento, la información y las obras de creación, a todos los miembros de la comunidad.

Los libros electrónicos son un formato nuevo para la difusión de la cultura y las Bibliotecas deben poder proporcionar también acceso a ese nuevo formato a sus usuarios.



Los usuarios de la Biblioteca y lectores de libros electrónicos desean y necesitan.....



Visualizar el catálogo disponible para el préstamo cómodamente



Leer cómodamente



Acceder a su biblioteca desde todas partes y sincronizar el contenido



Interactuar con otros lectores



Disponer de una amplia oferta de libros



Las Bibliotecas pueden contribuir sin duda a la expansión del libro electrónico, popularizándolo entre los lectores y fomentando esta nueva forma de disfrutar de la lectura.

Libranda ha diseñado una plataforma tecnológica para que las Bibliotecas puedan gestionar íntegramente el préstamo de libros electrónicos a sus usuarios, respetando en todo momento, las necesidades anteriormente mencionadas.

Propuesta tecnológica de Libranda

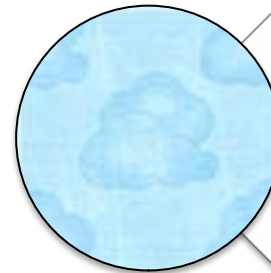
1. Plataforma basada en 2 servicios: uno de lectura en la nube con DRM propio y otro de descarga con el DRM tradicional de Adobe

**SERVIDOR DE
LECTURA EN LA
NUBE
(con DRM propio)**

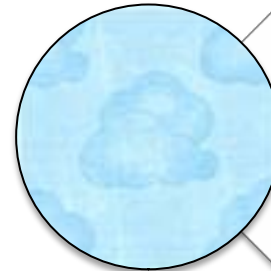


ADOBE® CONTENT SERVER 4

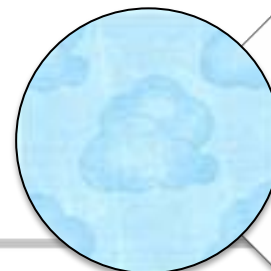
Proteja los eBooks en formato PDF y EPUB para
Adobe Digital Editions y dispositivos móviles compatibles



Cada Biblioteca tendrá su espacio independiente con sus contenidos independientes en los servidores de la plataforma.



El servidor de lectura en la nube realizará descarga con un DRM integrado en el proceso de préstamo de forma que el acceso al contenido es más cómodo que con la descarga de Adobe tradicional. Además, el servidor de lectura en la nube permite la sincronización de la Biblioteca del usuario en múltiples dispositivos.



Mantenemos el servidor ACS4 con el DRM tradicional de Adobe porque muchos lectores disponen de e-readers compatibles únicamente con ese DRM. Adobe es un estándar que creemos oportuno mantener para ampliar el abanico de posibilidades de forma que cada usuario pueda elegir cómo y dónde leer.

2. Backoffice con acceso privado para la Biblioteca para que pueda realizar la gestión del préstamo.



Visualización del catálogo disponible y de las novedades editoriales.



Sistema para configurar la colección inicial y la de mantenimiento.



Control y estadísticas del préstamo Bibliotecario.



Visualización de lista de espera.



Otras funcionalidades: establecer DRM con caducidad temporal de 21 o 30 días; delimitación de cantidad máxima de libros que un usuario puede tener en préstamo simultáneamente, etc.

3. Plataforma que permite el acceso para la visualización y la compra del contenido de cada Biblioteca desde múltiples dispositivos.

PC / Mac



- Libranda creará un microsite que mostrará el catálogo de libros disponibles para el préstamo adaptándolo a la imagen de cada Biblioteca e integrándolo en su web actual.
- Se podrá acceder a la Biblioteca para visualizar el catálogo y solicitar los libros en préstamo desde cualquier navegador en PC y Mac.

Tablets / Smartphones



- La Biblioteca dispondrá de aplicaciones para iOS y Android personalizadas con su imagen y logo para que los lectores puedan acceder al catálogo de la Biblioteca y acceder al préstamo desde los tablets y smartphones.



iOS App



Android App

E- reader propio



- La Biblioteca que así lo desee, dispondrá de un e-reader propio conectado con su web y personalizado con su logo y nombre.
- La conexión con la Biblioteca y personalización del e-reader propio sólo es posible si la Biblioteca adquiere como mínimo 50 unidades.

4. Plataforma que permite el acceso sincronizado a la biblioteca del usuario y a la lectura del archivo rápida y fácilmente.

PC / Mac



Tablets / Smartphones



E- reader propio



Otros e-readers (compatibles con Adobe)




- Desde este grupo de dispositivos, los lectores podrán leer en la nube con un DRM propio perfectamente integrado en el proceso y sin necesidad de doble registros o bien podrán leer utilizando la descarga con el DRM de Adobe.
- Cuando el lector realiza la compra necesita estar conectado para añadir su nuevo libro a su Biblioteca. El nuevo libro queda accesible dentro de la Biblioteca del dispositivo. Cuando el lector accede a su cuenta desde otro dispositivo, se sincroniza la Biblioteca.


- Desde este grupo de dispositivos compatibles con el DRM Adobe, el lector también puede leer sus libros.




El visor o **aplicación de lectura en los dispositivos**, cuenta con todas las funcionalidades propias de los lectores más avanzados del mercado.


 Selección de tipo y tamaño de letra

 Diccionario incorporado

 Búsqueda dentro del texto

 Punto de lectura

 Modo de lectura nocturna (no para el e-reader)

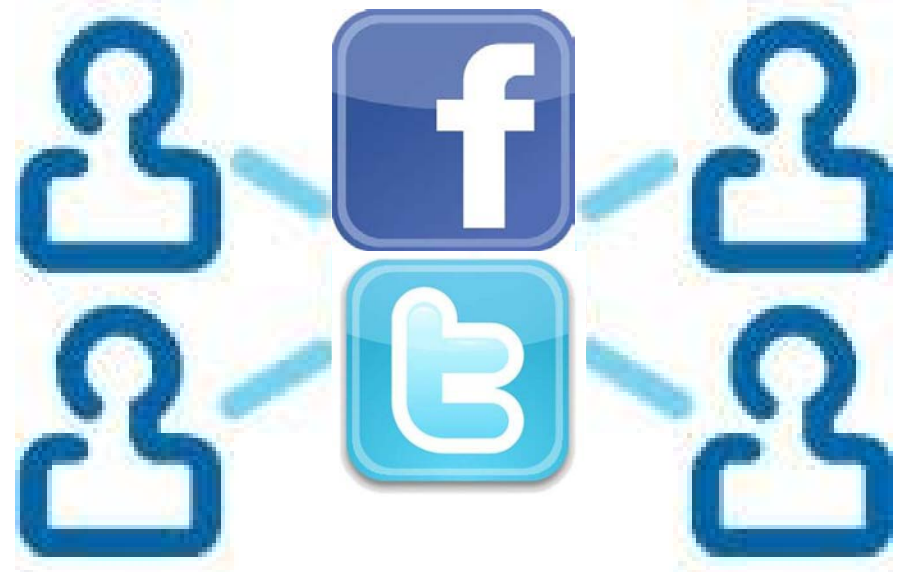
 Barra de progreso de lectura

 Notas

 Subrayado

5. Plataforma que incorpora módulo social con conexión a Facebook y a Twitter

La importancia que han adquirido las redes sociales y valores como compartir, descubrir a través de nuestros conocidos o amigos, generar opinión, comentar en vivo la actualidad, etc, hace imprescindible que la plataforma ofrezca a las Bibliotecas la posibilidad de instalar en la Biblioteca un “módulo social”, que permite a los lectores compartir en Facebook y Twitter determinados pasajes de los libros y hacer comentarios al respecto, compartir notas, etc.



6. Plataforma que permite incorporar la oferta de libros electrónicos que cada Biblioteca considere conveniente, ya sea de libros que distribuye Libranda como de libros de otras plataformas de distribución o editoriales que no trabajan con Libranda.



La solución tecnológica que ofrece Libranda a las Bibliotecas es independiente del hecho de que Libranda, además, es una distribuidora que ofrece a las Bibliotecas contenidos de diversos editores (ver transparencias 19-21 de esta presentación para conocer el modelo de préstamo planteado).











La Biblioteca que contrate la nueva tecnología, puede incorporar a su espacio privado en los servidores todos los libros de todas las distribuidoras y editoriales cuyos libros quiera comercializar.

Dichas distribuidoras y editoriales deberán llegar previamente a un acuerdo comercial y económico con Libranda, con el objetivo de que la Biblioteca no asuma ningún coste adicional por la incorporación de dichos contenidos a la plataforma.

Detalle aspectos técnicos: E-reader propio y DRM propio

E-reader propio personalizado por Biblioteca



| | | | |
|---|---|---|--|
|  DIMENSIONS 154 x 125 x 10,9 mm |  WEIGHT 244 g |  SCREEN 600 x 800 px - 6" SiPix-AUO G2 |  TOUCHSCREEN Capacitive Touchscreen |
|  GREY LEVELS 16 Grey levels |  CAPACITY 2 GB Internal Memory + MicroSD™ slot |  BATTERY Li-ion 1.530 mAh |  PROCESSOR Samsung S3C2416 ARM9 533 MHz |
|  WI-FI 802.11 b/g |  DICTIONARIES Oxford and Vox with Dixio technology/ Sp - Eng | | |

La Biblioteca podrá disponer de un e-reader personalizado con un logo o marca y con una conexión directa a su web para que los usuarios puedan acceder al catálogo en préstamo de libros electrónicos directamente desde el dispositivo.

TECHNICAL SPECIFICATIONS

Size and weight

Size: 154 x 125 x 10,9 mm

Weight: 244 g

Screen

Screen dimensions: 6"

Technology: SiPix-AUO G2

Resolution: 600 x 800 px

Grey levels: 16

Touch interface: capacitive

Memory

Internal Memory: 2 GB extensible with
MicroSD™ card

Memory distribution: 800 MB for O.S and private
storage/ 1.200 MB for storage

Processor

Processor: Samsung 53C2116 ARM9 533 MHz

Page turn speed: 1,1 s

Battery

Li-ion 1.530 mAh battery

Compatible formats

Text formats: .pdf, .epub, .html, .txt, .fb2, .rtf,
.djvu, .chm

Image formats: .jpeg, .png, .bmp

Audio formats: .mp3

Other formats: .zip, .rar

Files with DRM: .pdf, .epub

Operating temperature

Optimal operating temperature: 0°C–35°C

Standby temperature: -20°C–55°C

Interface

Languages: English, French, German, Italian,
Spanish, Portuguese, Catalan, Basque, Galician.

Available dictionaries

English definition: Oxford English Concise
dictionary

English-Spanish & Spanish-English: Semantix
dictionaries

Spanish definition: Vox dictionary

Connectivity

MicroUSB 2.0

Wi-Fi 802.11 b/g

Slot MicroSD™

3,5 mm jack for earphones

Other system functions

Games: *chez*, *sudoku*, *slither link*

Customizable screen saver

Battery save mode

OTA software update

Box content

Device

MicroUSB to USB Cable

Documentation

DRM propio

La protección cubre dos aspectos principales:

- **Acceso.** Protección del contenido durante el acceso al servidor de contenidos por parte del dispositivo:
 - El dispositivo siempre se identifica con el PID (Firma hardware de identificación del dispositivo).
 - Acceso por HTTPS.
 - El contenido se entrega cifrado.
- **Almacenamiento.** Protección del contenido mientras está almacenado en el dispositivo.
 - Acceso al dispositivo (almacenamiento en área privada del dispositivo)
 - El contenido se almacena cifrado
 - En cualquier momento podemos denegar el servicio a cualquier dispositivo

Contacto

Personas de contacto

Arantza Larrauri

Tel: +34 616 726 143

Email: alarrauri@libranda.com

Skype: arantza_larrauri_libranda

Marc Majó

Tel: +34 628 840 015

Email: mmajo@libranda.com

Skype: marc_majo_libranda

¡GRACIAS!



Via Augusta, 48-52, 2º 5ª
08006 Barcelona
www.libranda.com