

# El Aprendizaje Basado en Retos y su Papel en el Nuevo Modelo Educativo del Tecnológico de Monterrey

Dr. Raul Ramirez-Velarde

Jornada de Innovación Docente 2018: nuevos modelos, nuevas competencias.

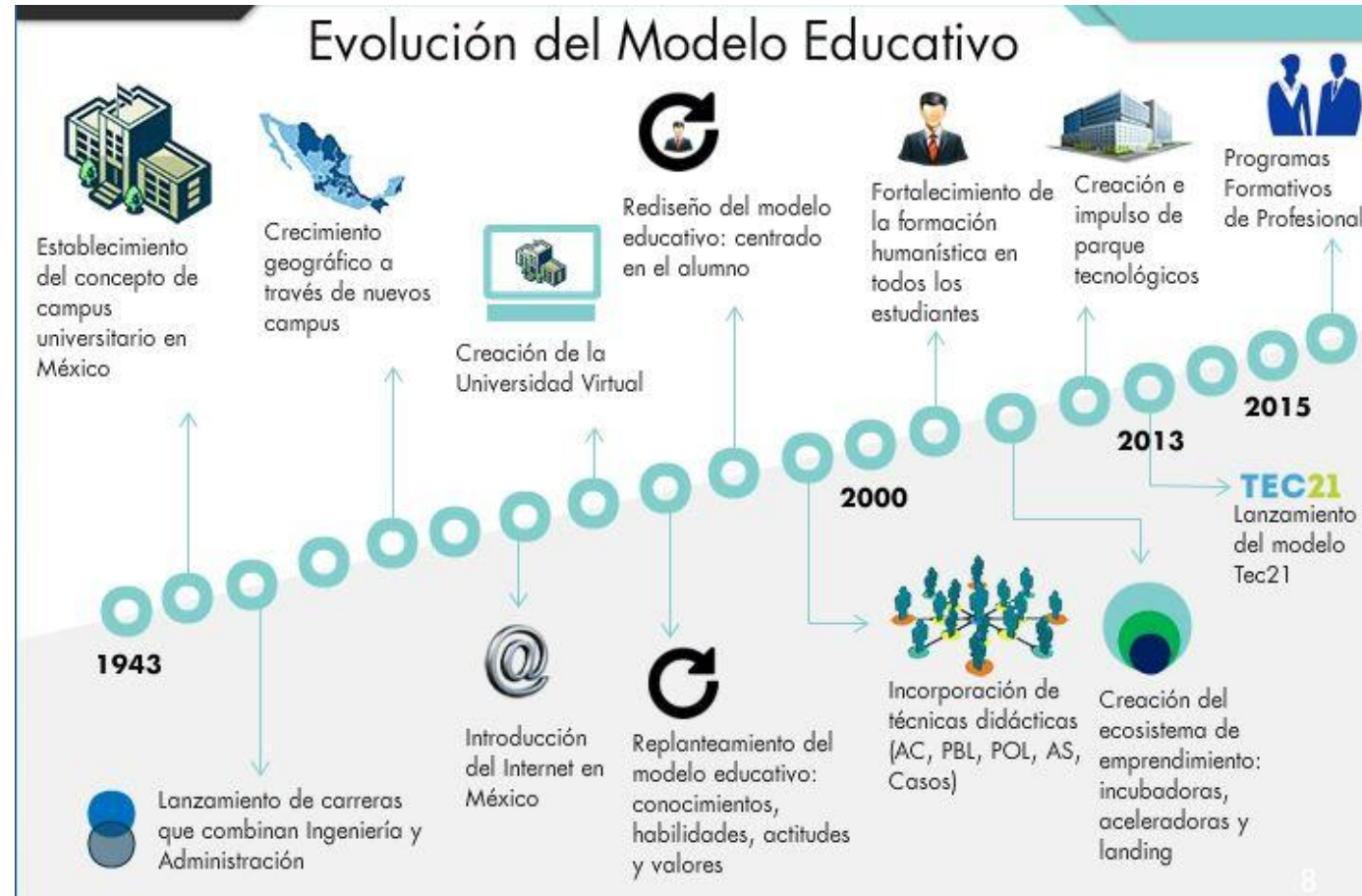
11 de junio de 2018

Universidad Carlos III de Madrid

# Introducción



# Evolución



# Motivación

- Formación integral, que les permita enfrentar los desafíos que demanda un mundo cambiante e incierto y asegurar la competitividad internacional de los egresados. Los objetivos de formación del Tecnológico de Monterrey se logran a través de la participación de sus alumnos en diversas actividades que forman parte de los programas académicos. Estos programas se ven complementados con experiencias formativas como la internacionalización, el emprendimiento, el liderazgo, la responsabilidad social y actividades deportivas y culturales

# Componentes

- Aprendizaje Basado en Retos
- Flexibilidad
- Profesores Inspiradores
- Vivencia Memorable

# Aprendizaje Basado en Retos



- Expone al alumno a problemas reales, permitiendo el desarrollo de competencias de liderazgo transformador, haciéndolo más competitivo en el mundo actual.
- Genera motivación y sentido de logro.
- Vincula al alumno con el entorno, generando valor tangible.
- Brinda experiencias retadoras que desarrollan el emprendimiento y sentido humano.
- Es vivencial, colaborativo e integrador de conocimientos.

# Flexibilidad



La flexibilidad del Modelo Tec21 ofrece al alumno opciones sobre el qué, cómo, cuándo y dónde de su proceso de formación profesional.

Además, puede vivirse de distintas maneras:

- Flexibilidad en el plan de estudios.
- Flexibilidad en las experiencias de aprendizaje.

# Profesores Inspiradores



Cada uno de los profesores:

- Está interesado en el alumno, desafiando, guiando y potencializando su desarrollo.
- Destaca como académico y líder en su disciplina, es innovador y aprovecha la tecnología.
- Participa de manera activa y formal en su entorno profesional, empresarial, académico y social.
- Tiene un vínculo cercano a los alumnos, es un buen ejemplo y deja huella.



# Vivencia Memorable



Los alumnos viven durante su formación:

- Una comunidad de aprendizaje global, diversa y multicultural.
- Prácticas académicas y profesionales en el extranjero o en diferentes Campus.
- Actividades de desarrollo estudiantil que aportan diversidad de retos y fomentan el desarrollo de competencias diferentes.

# Aprendizaje Basado en Retos

- Tipos de experiencias
  - Semana i
  - Semestre i
  - Semestre organizado en Bloques

# Transformación del Aprendizaje

- De una curricula basada en materias y contenidos
  - > A una curricula diseñada en base al desarrollo de competencias a través de retos
- Materia como unidad del diseño curricular
  - > Retos como elemento central del diseño curricular
- Evaluación del conocimiento a través de materias
  - > Evaluación de desempeño en competencias a través de evidencias en el contexto de retos
- Curriculum basado en la secuencia de materias
  - > Modularización de contenidos y flexibilidad de su uso según retos
- Transcript (lista de materias con calificaciones)
  - > Transcript + lista de competencias y portafolio de evidencias

# Semana i

Es una semana en la que todos los alumnos de profesional participan simultáneamente en actividades innovadoras que promueven el aprendizaje y el fortalecimiento de competencias de egreso

Las actividades a realizar durante la Semana i están orientadas a:

- Enriquecer la formación y perfil del alumno a través de experiencias de aprendizaje innovadoras y retadoras
- Desarrollar competencias disciplinares y transversales
- Promover el trabajo colaborativo y multidisciplinario

# Semestre i

- Es la experiencia de aprendizaje vivencial donde, durante un semestre académico, se cursan las materias en módulos con el fin de generar propuestas y soluciones a proyectos o problemas reales en empresas y organizaciones
- Como resultado, los alumnos desarrollan competencias disciplinares y transversales de su profesión
- En un Semestre i los alumnos adquieren el mismo conocimiento académico que un semestre de 6 materias. Pero con:
  - Exposición a una empresa u organización
  - Haber enfrentado un problema retador
  - Incrementar el portafolio de evidencias

# Semestre Organizado en Bloques

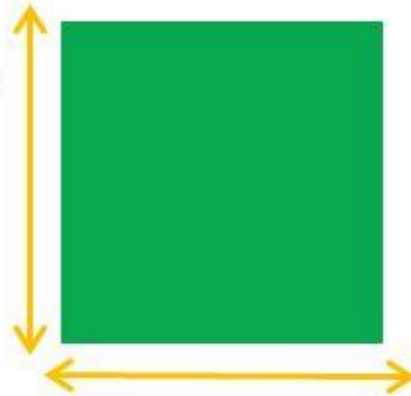
- El semestre se divide en periodos de 5 semanas llamados “Bloques”
- Cada bloque implica el desarrollo de un reto
  - Los alumnos deben tomar los módulos de aprendizaje necesarios para resolver el reto
  - El conjunto de 3 retos es equivalente académicamente a haber cursado y aprobado 6 materias del currículum tradicional mas portafolios de evidencias de competencias

# Semestres, Bloques, Módulos y Retos

## Módulo

**Duración en Horas diarias**

5 hrs.  
a  
1 hrs.



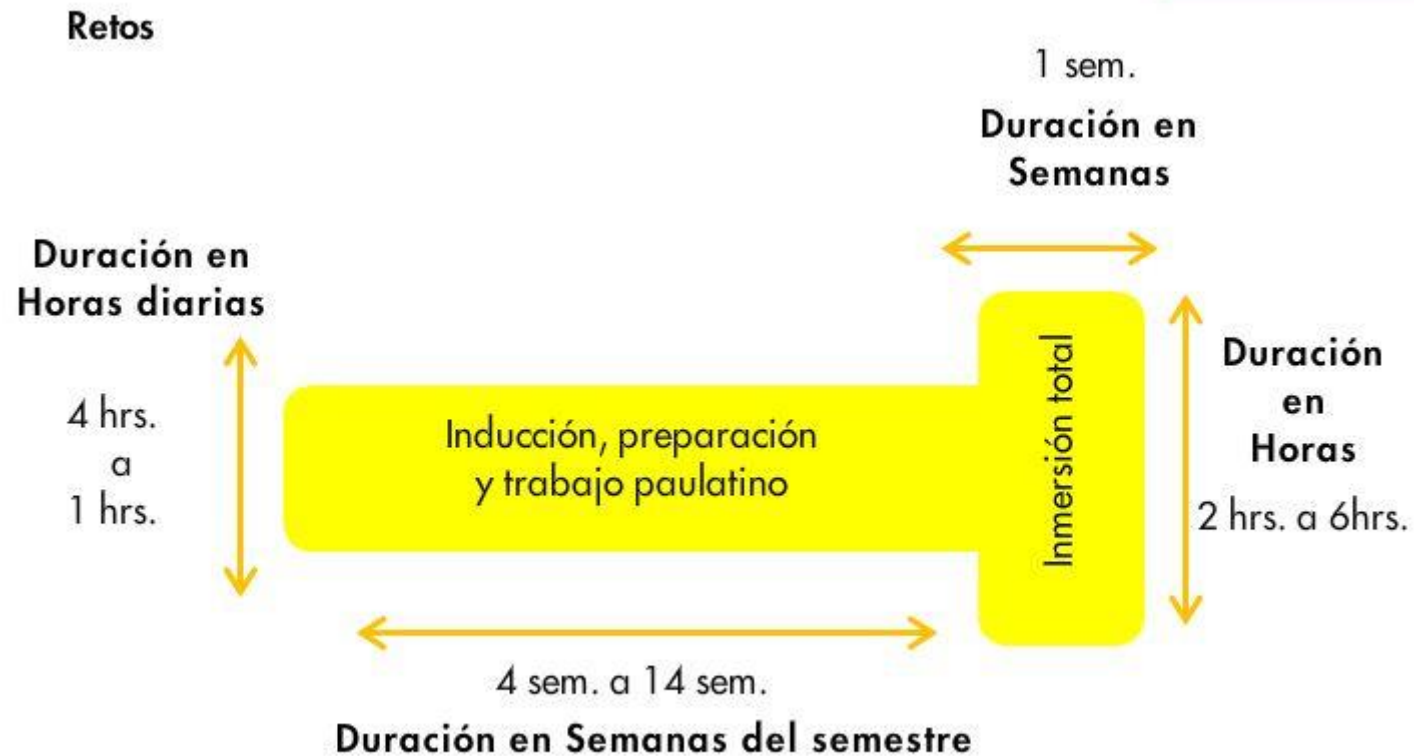
**Duración en semanas**

1 sem. a 4sem.

## Reglas básicas de diseño de un módulo dentro de un bloque:

- ✓ Pueden comenzar con una evaluación diagnóstica.
- ✓ Incluye al menos una evaluación para evidenciar conocimientos.
- ✓ De acuerdo a la flexibilidad el alumno puede tomar un módulo de modo presencial, en línea o híbrido
- ✓ Un módulo no es una materia, son contenidos orientados a apoyar el abordaje del reto.

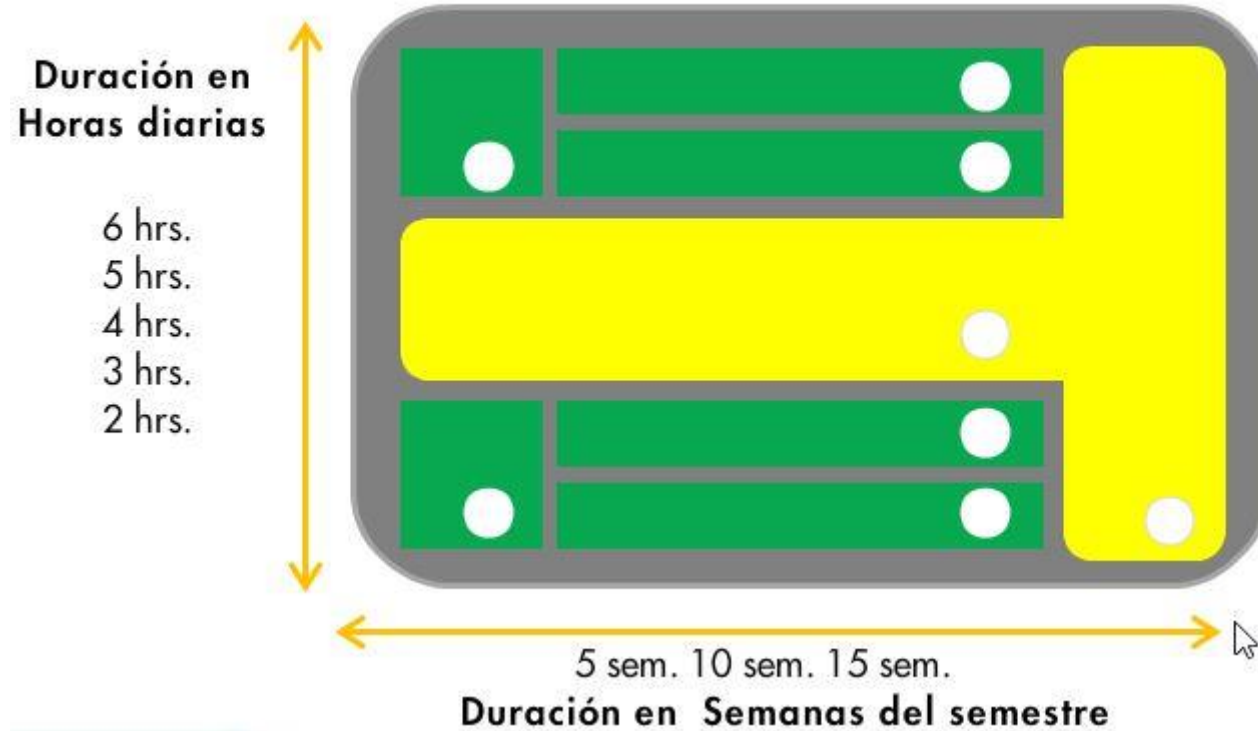
# Semestres, Bloques, Módulos y Retos





# Semestres, Bloques, Módulos y Retos

## Bloques para el diseño curricular



# Conclusión

Un compromiso total con el aprendizaje vivencial,  
basado en competencias disciplinares y  
transversales, de alta competitividad  
internacional

# ¡Gracias!

**Raul Ramirez Velarde**

**Tecnologico de Monterrey, Campus Monterrey**

**rramirez@itesm.mx**