



fesabid'15

XIV JORNADAS ESPAÑOLAS DE DOCUMENTACIÓN
Gijón, 28, 29 y 30 de mayo de 2015



CONCLUSIONES, REFLEXIONES

Eva Méndez

Universidad Carlos III de Madrid

El usuario infiltrado (@kippelboy)





CONCLUSIONES, REFLEXIONES

Eva Méndez

Universidad Carlos III de Madrid

Érase una vez...



Educativos Knowledge
Apertura colecciones
Conocimiento Transparencia
eGobierno Reutilización
Access abierto OpenGLAM
abiertas
datos
Open
Data
Abiertos
publication
eScience ALFIN abierta librerian Recursos
RISP de LOD
Educación Enlazados MOOCs


fesabid'15
FORUM ESPAÑOL DE BIBLIOTECAS Y DOCUMENTACIÓN



Así empezó...

Cultura abierta: Conocimiento compartido





Carlota Bustelo @carlot... 7:39am
#fesabib15 Escuchar al externo,
pescar oportunidad en opendata,
integrar profesiones @AAC_GD
@AsociacionACAL, todo con buen
rollo @_apei

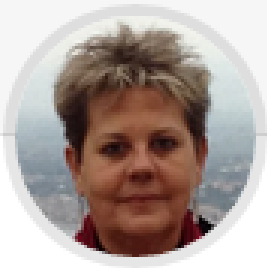
#fesabib15 Escuchar al externo,
pescar oportunidad en
opendata, integrar profesiones
@AAC GD @AsociacionACAL,
todo con buen rollo @_apei

Carlota Bustelo



Aprender hoy es saber editar
un mundo de cultura abierta
y conocimiento compartido
by @c_magro

Teresa Malo de Molina



A CORTO PLAZO: qué impacto y cómo sostendremos los proyectos de conocimiento compartido

A MEDIO PLAZO: quién y cómo reutilizar el conocimiento que compartimos

A LARGO PLAZO La interconexión de las iniciativas de conocimiento compartido es el siguiente desafío

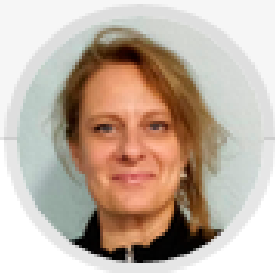
Alberto Abella



Incertidumbres (Lo que no sabemos)

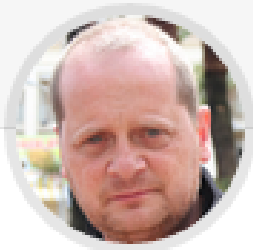
#fesabid15 constata que
nuestro sector se sigue
renovando 20 años después,
es capaz afrontar la
incertidumbre del futuro
cambiante

Fernanda Peset



Las bibliotecas son las que
están garantizando y creando
el verdadero acceso abierto a
la información vía
@amparocozar

José Antonio Merlo



#FESABID15 Buscamos
eficacia y eficiencia. Esto se
consigue con compromiso
político estratégico + #LOD y
(vuestro) conocimiento
experto

Martín Álvarez Espinar



La biblioteca como MOOC:
creadora de comunidades
locales de aprendizaje y
apoyo para la creación de
conocimiento abierto

Felicidad Campal



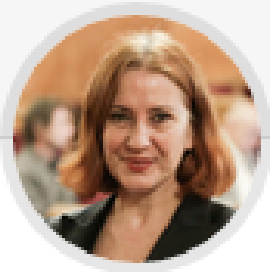
Ya tenemos iniciativas de conocimiento abierto... ahora toca preocuparse por su seguimiento, tarea ingrata pero muy necesaria

Ernest Abadal



El conocimiento es un bien
común... compartido sabe
mejor

Remedios Melero





**Bibliotecas, bibliotecarios,
profesionales de la información:
¡¡¡¡ACCIÓN!!!!**

Call for action!!!



Call for action! #FESABID15

1. Ama a tus usuarios sobre todas las cosas
2. No tomarás la función educadora de la biblioteca en vano
3. Santificarás la interdisciplinaridad
4. Honrarás tus datos y tus metadatos...
5. ...reutilizándolos
6. No realizarás repositorios tú solo
7. No obviarás el valor de los metadatos
8. Construirás con tus datos y convertirás tu biblioteca en “software”, en plataforma
9. Consentirás pensamientos y deseos de reutilización
10. No te pensarás dos veces volver a #FESABID17

Eva Méndez



Estos diez mandamientos
se encierran en dos...
TUIITS:

- Bibliotecarios, documentalistas, archiveros... son el big fish, tienen que creérselo, hacerse valer para encontrar oportunidades
- Si queréis ir rápido, id solos, si queréis ir lejos, id juntos...



REUTILIZAR

¿SABÍA LISTED QUE CADA DÍA MILLONES DE LITROS DE AGUA SE UTILIZAN PARA LAVAR ROPA DE CAMA EN HOTELES EN TODO EL MUNDO? PARECE COMO UNA NECESIDAD, PERO LO ES? QUIERO DECIR, SON SUS TOALLAS Y LISTED SABE DÓNDE HA ESTADO... ASÍ QUE, POR QUÉ NO USARLOS DE NUEVO Y AYUDAR A CONSERVAR UN POCO.

TOALLA EN EL SUELO SIGNIFICA:

"Por favor, sustitúela por una nueva."

TOALLA EN EL COLGANTE SIGNIFICA:

"No se preocupen, voy a usarla de nuevo."

RE-USE

DID YOU KNOW THAT EVERY DAY MILLIONS OF GALLONS OF WATER ARE USED TO WASH LINENS IN HOTELS AROUND THE WORLD. IT SEEMS LIKE A NECESSITY, BUT IS IT? I MEAN, THEY'RE YOUR TOWELS AND YOU KNOW WHERE YOU'VE BEEN... SO WHY NOT JUST USE THEM AGAIN AND HELP CONSERVE A LITTLE.

TOWEL ON THE FLOOR MEANS:

"Please replace it with a fresh one."

TOWEL ON THE RACK MEANS:

"No worries, I'll use it again."



©2011 THE CITY



#FESABID15 no es un punto de llegada, es un punto de partida