



XV Estudio de  
Inserción Profesional  
de los Titulados  
de la Universidad  
Carlos III de Madrid  
Promoción 2009

Respuestas en  
momentos de  
crisis: 87,7% de los  
titulados de la  
UC3M accedieron  
al mercado laboral  
en los primeros  
meses posteriores  
a su graduación



Fundación  
Universidad Carlos III  
[www.fundacion.uc3m.es](http://www.fundacion.uc3m.es)

febrero 2011

Colaborador: **accenture**  
*Alto rendimiento. Hecho realidad.*



# Trabajamos para que tú trabajes



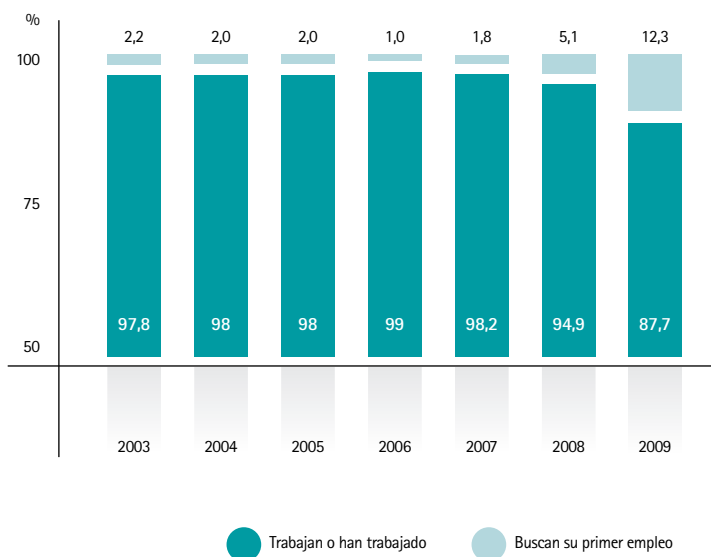
El valor de la excelencia

El compromiso de nuestra Universidad con la excelencia y la preparación académica de nuestros estudiantes contribuyen a la inserción laboral de nuestros titulados. Además la labor realizada por el Servicio de Orientación y Planificación Profesional (SOPP), en colaboración de más de 3.500 empresas, le ha situado como la primera vía de acceso al empleo a través de sus programas de prácticas, bolsa de empleo y foros de empresas.

- La mayoría de los titulados (78,3%) encontró su primer empleo en los 6 primeros meses.
- El 81% tenía experiencia laboral antes de finalizar los estudios, fundamentalmente a través de los programas de prácticas en empresas.

## Un 87,7% de inserción laboral

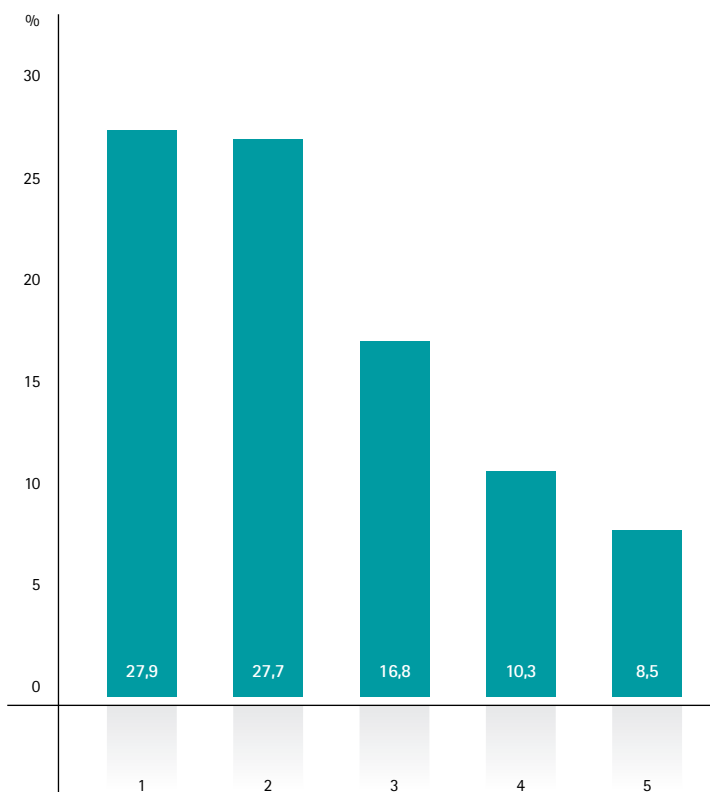
Evolución de la tasa de inserción



# El Servicio de Empleo (SOPP) de la Universidad es la 1ª vía de acceso al mercado laboral

El Servicio de Orientación y Planificación Profesional (SOPP) colabora de forma muy activa en el acceso al mercado de trabajo de los titulados, a través de sus programas de prácticas, foros de empresas y su bolsa de empleo.

Vías de acceso al empleo



1 SOPP: Bolsa de trabajo, Foro de Empleo y contratación posterior al periodo de prácticas - 27,9%

2 Portal de empleo en internet - 27,7%

3 Contactos personales (conocidos o profesionales) - 16,8%

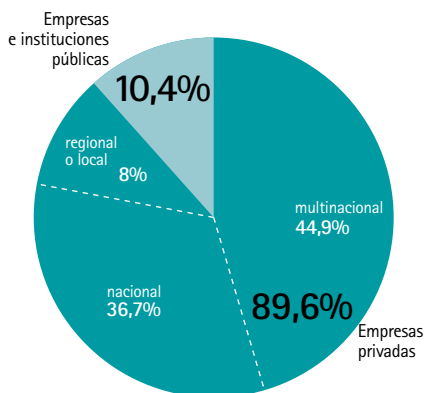
4 Envíos espontáneos de CV por correo postal o e-mail - 10,3%

5 Otros - 8,5%

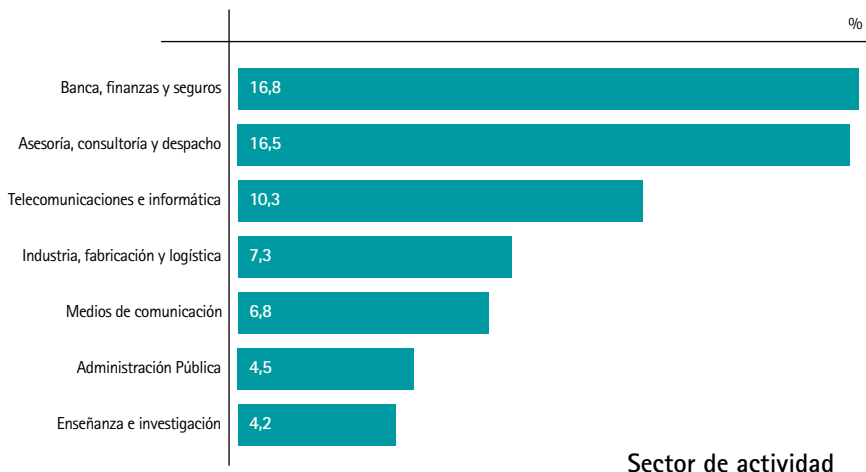
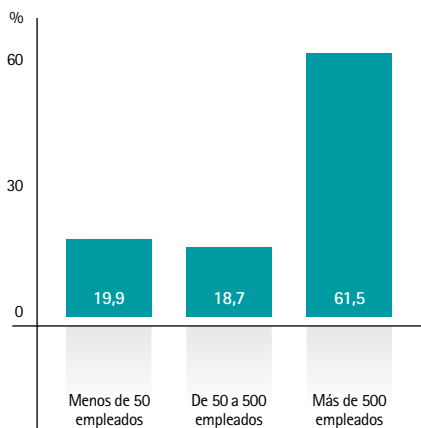
# La mayoría trabaja en empresas privadas

- La mayoría de los titulados trabajan en **empresas privadas**, especialmente multinacionales y en grandes entidades.
- Los sectores que incorporan un mayor número de titulados son **Banca, Consultoría, Telecomunicaciones e Informática**.

### Tipo de organización

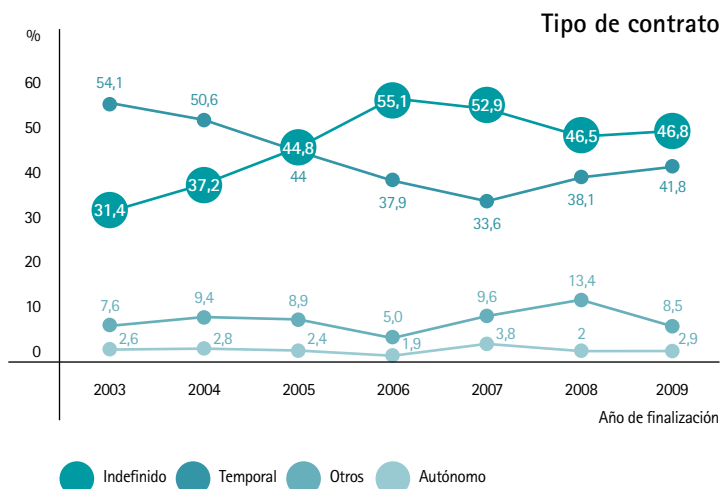
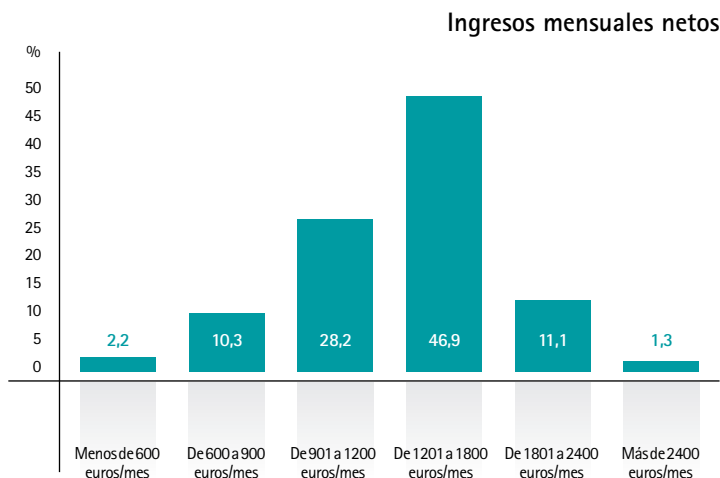


### Tamaño de la organización



# Se mantiene la calidad en el empleo

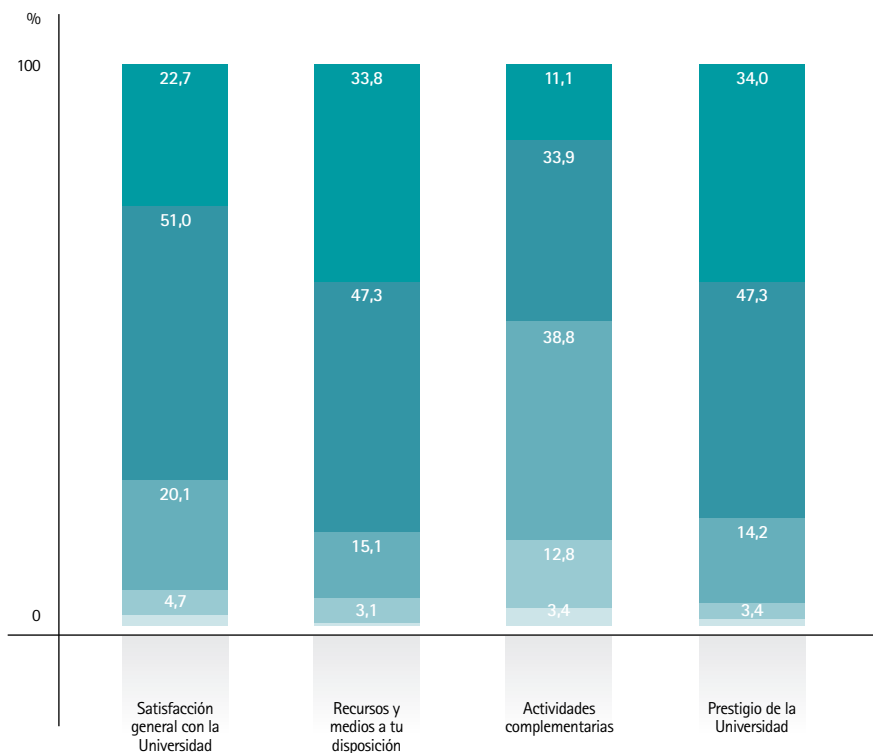
- Un 59,3% de los titulados tiene unos ingresos superiores a los 1.200 € netos/mes.
- El 46,8% de los titulados tiene un contrato indefinido.
- El 83,1% de los titulados considera que su puesto es afín con su titulación.



# Evaluación muy positiva de la Universidad Carlos III de Madrid

- Los titulados valoran muy positivamente su Universidad: el **84,3%** de ellos volvería a elegirla para sus estudios.
- Los factores más valorados son sus recursos y su prestigio.

## Valoración de la Universidad Carlos III de Madrid



● Nada satisfecho ● Poco satisfecho ● Algo satisfecho ● Bastante satisfecho ● Muy satisfecho

# Ficha Técnica

Estudio elaborado por la  
Fundación de la Universidad Carlos III

## Procedimiento

Cuestionario online al año de finalización de los estudios

## Población

2.554 titulados de la promoción 2009

## Tamaño de la Muestra

1.491 titulados

## Tasa de respuesta

58,37%

## 37 titulaciones objeto del estudio

10 ingenierías, 21 licenciaturas y 6 diplomaturas

## Asistencia Técnica



Fundación  
Universidad Carlos III

Puede solicitar una copia electrónica del Estudio al  
Servicio de Orientación y Planificación Profesional (SOPP)

[www.sopp.es](http://www.sopp.es)  
[sopp@fund.uc3m.es](mailto:sopp@fund.uc3m.es)  
Telf.: 91 624 9521