



Fundación  
Universidad Carlos III



## CONCLUSIONES DEL XV ESTUDIO DE INSERCIÓN PROFESIONAL de los titulados de la Universidad Carlos III de Madrid

Promoción 2009



Servicio de Orientación y  
Planificación Profesional

Marzo, 2011

Colaborador:





## Principales datos

- **87,7% de inserción profesional (ha tenido experiencia laboral) (94,9% en Prom.08).**
- **79,8% trabaja en el momento de la encuesta (84,3% en Prom.08).**
- **Acceso al primer empleo: la principal vía es la Bolsa de Empleo y Prácticas y de la Universidad (SOPP) (27,9%), portales de empleo en Internet (27,7%) y contactos personales (16,8%).**
- **89,6% trabaja en empresas privadas, en su mayoría grandes (>500 empleados) (61,5%) y en muchos casos de carácter multinacional (44,9%).**
- **El tipo de contrato más frecuente es el indefinido (46,8%) y aumentan los contratos temporales (41,8%). (46,5% indefinido y 38,1% temporal en Prom.08)**
- **Descenso del nivel de ingresos: el 59,3% supera los 1.200€ netos/mes (64,9% en la Prom.08), en encuestados que trabajan a jornada completa.**
- **83,1% de los titulados consideran su puesto afín a su titulación (84,6% en Prom.08)**
- **24,4% ha cambiado al menos una vez de trabajo en el primer año (34,9% en Prom.08), en el 62% de los casos de forma voluntaria, siendo el motivo principal mejorar las condiciones salariales (40,1%).**
- **83,6% aceptaría cambiar su lugar de residencia por motivos profesionales y 68% se desplazaría a un país extranjero para trabajar (81,3% y 60,9% respectivamente en Prom.08)**
- **Valoración positiva de la Universidad Carlos III: 87,3% volvería a elegirla (87,6% en Prom.08).**



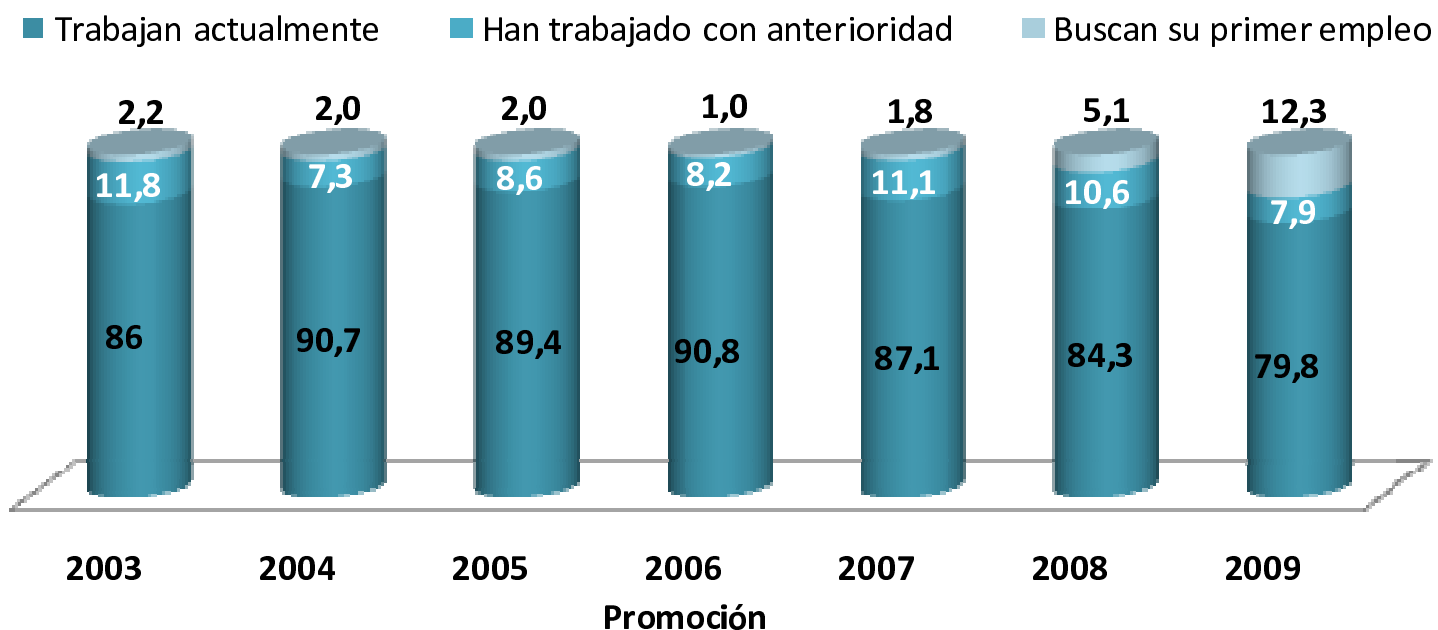
## Inserción laboral y tasa de empleo

- **Descenso de la tasa de inserción profesional: 87,7% de los titulados (94,9% en promoción 2008) han encontrado trabajo en el primer año tras su graduación.**
  - 12,3% de los titulados buscan su primer empleo.
  - La titulación con mayor tasa de inserción es Ingeniería Superior (96,2%).
  - La titulación con menor tasa de inserción es Periodismo y Comunicación Audiovisual (72,4%).
- **La tasa de empleo se sitúa en 79,8% (84,3% en promoción 2008). Es decir, el 20,2% no trabaja en el momento de la encuesta, aunque ya haya tenido alguna experiencia laboral.**
  - Los ingenieros Superiores son los que tiene una mayor tasa de empleo (90,2%).
  - Periodismo y Comunicación Audiovisual son las titulaciones con mayor porcentaje de personas que nunca han trabajado (27,6%).



## Evolución de la inserción y de la tasa de empleo

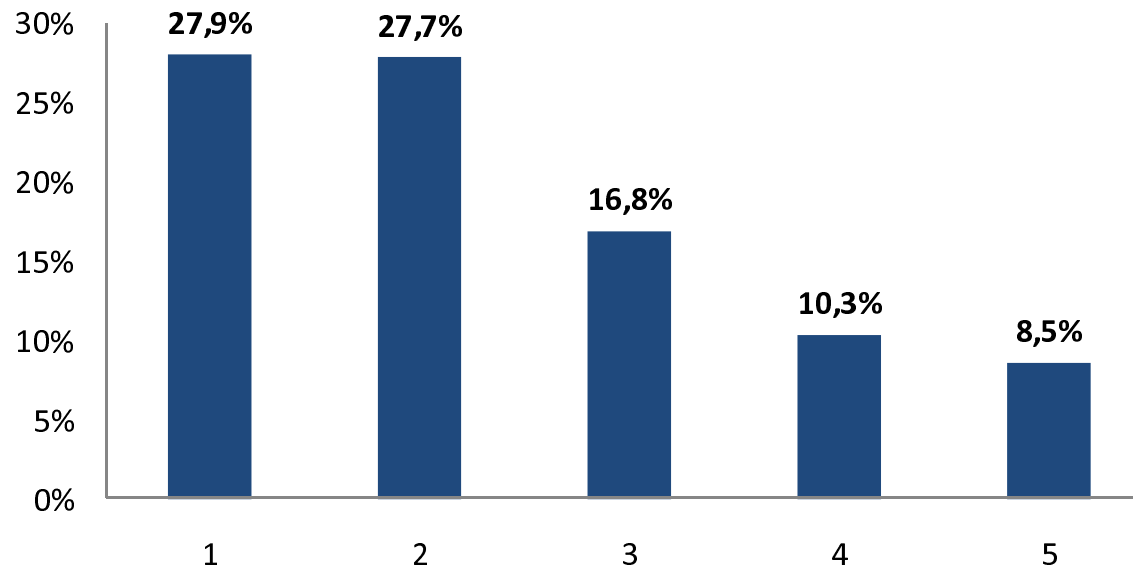
### Evolución de la tasa de empleo





## Vías de acceso al mercado laboral

### Vías de acceso al empleo



**1 SOPP: Bolsa de trabajo, Foro de Empleo y contratación posterior al periodo de prácticas**

**2 Portal de empleo en Internet**

**3 Contactos personales (conocidos o profesionales)**

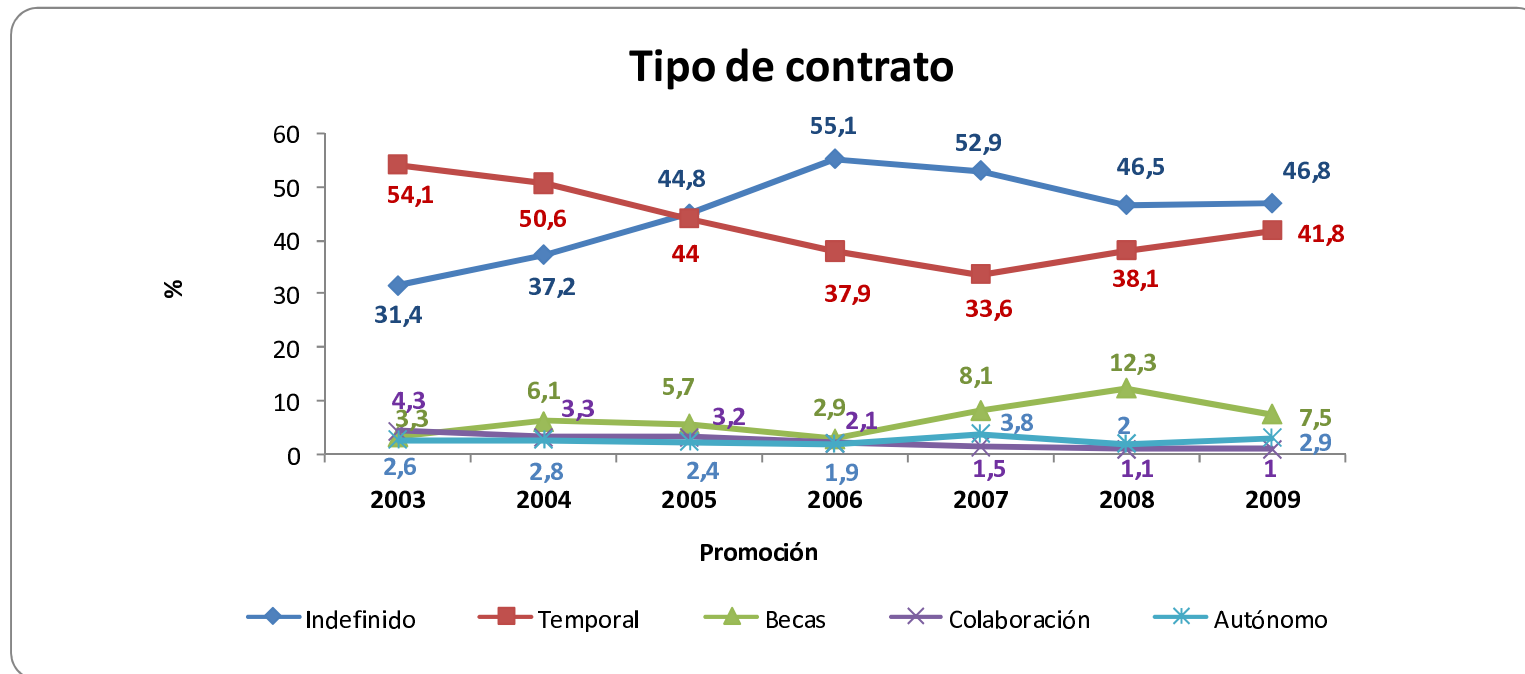
**4 Envíos espontáneos de CV por correo postal o e-mail**

**5 Otros**



## Modalidad de Relación Laboral

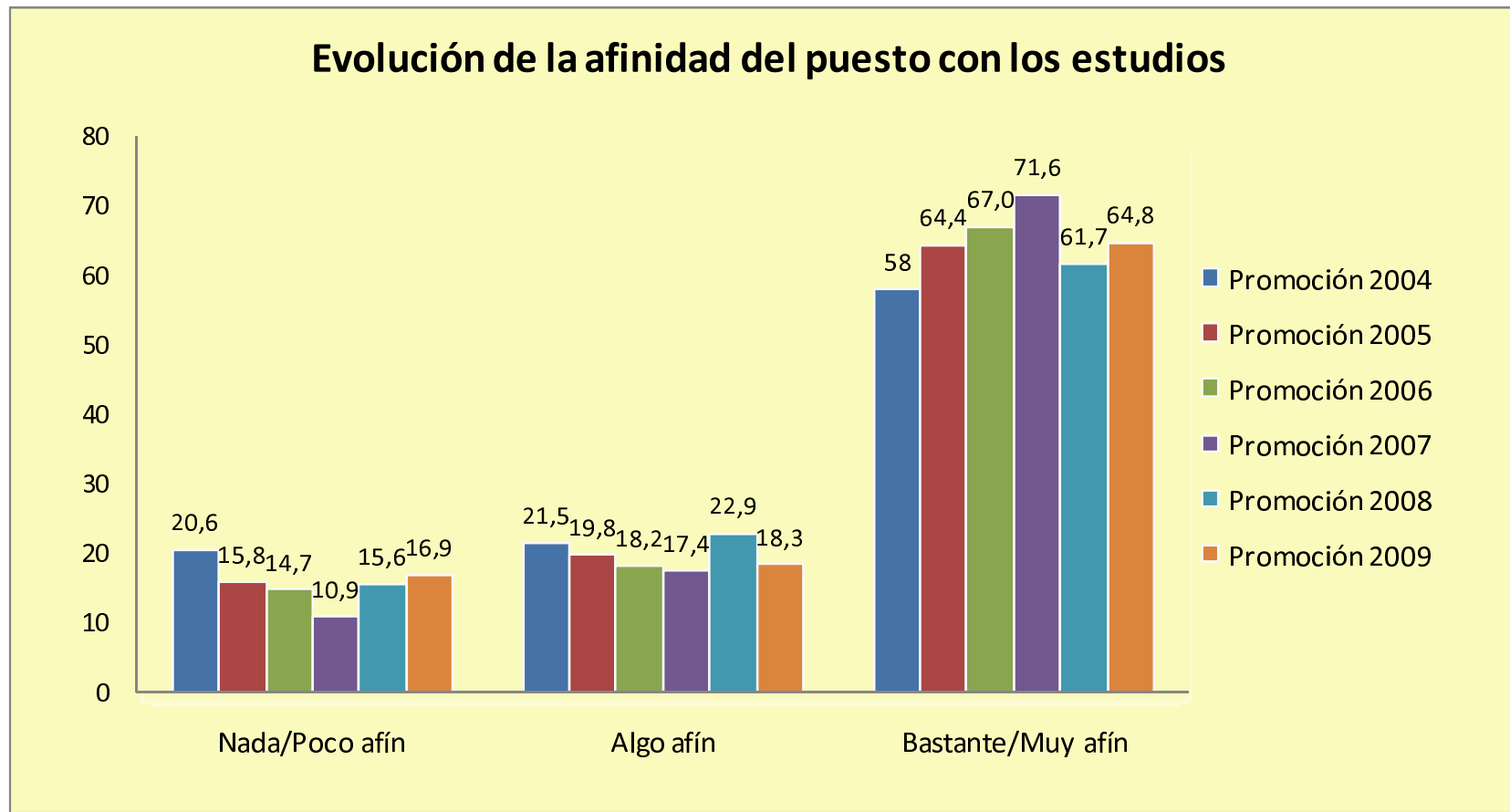
- Se mantiene la contratación indefinida, es la modalidad de relación más frecuente con un **46,8%** (46,5% el año anterior).
- La segunda modalidad es el contrato temporal (**41,8%**), que vuelve a incrementarse (38,1% año anterior).
- Disminuyen otras modalidades de relación laboral, como las becas y otras colaboraciones. Los autónomos se incrementan.





## Afinidad con los estudios

- El 64,8% considera que su puesto es afín con su titulación.

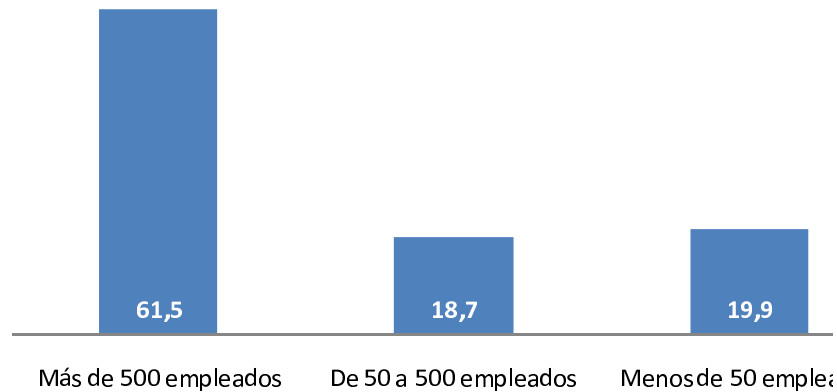




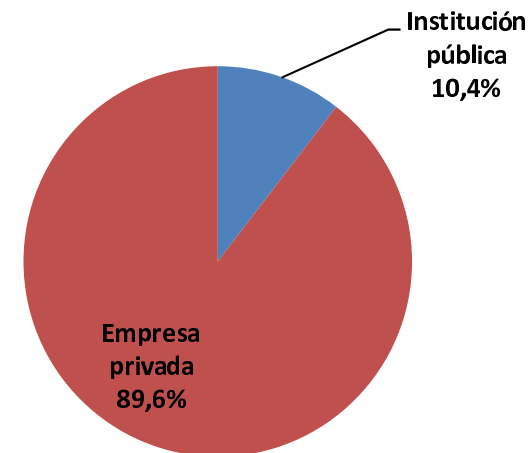
## Tipo de empresa en la que trabajan

- **89,6% en empresas privadas: 44,9% multinacional, 36,7% nacional y 8% regional o local**
- **El 61,5% trabaja en entidades con más de 500 empleados.**
- **Principales sectores: “Banca, Finanzas y Seguros”(16,8%), “Asesoría/Consultoría y Despachos” (16,5%) y “Telecomunicaciones e informática” (10,3%).**

### Tamaño de la organización



### Tipo de organización

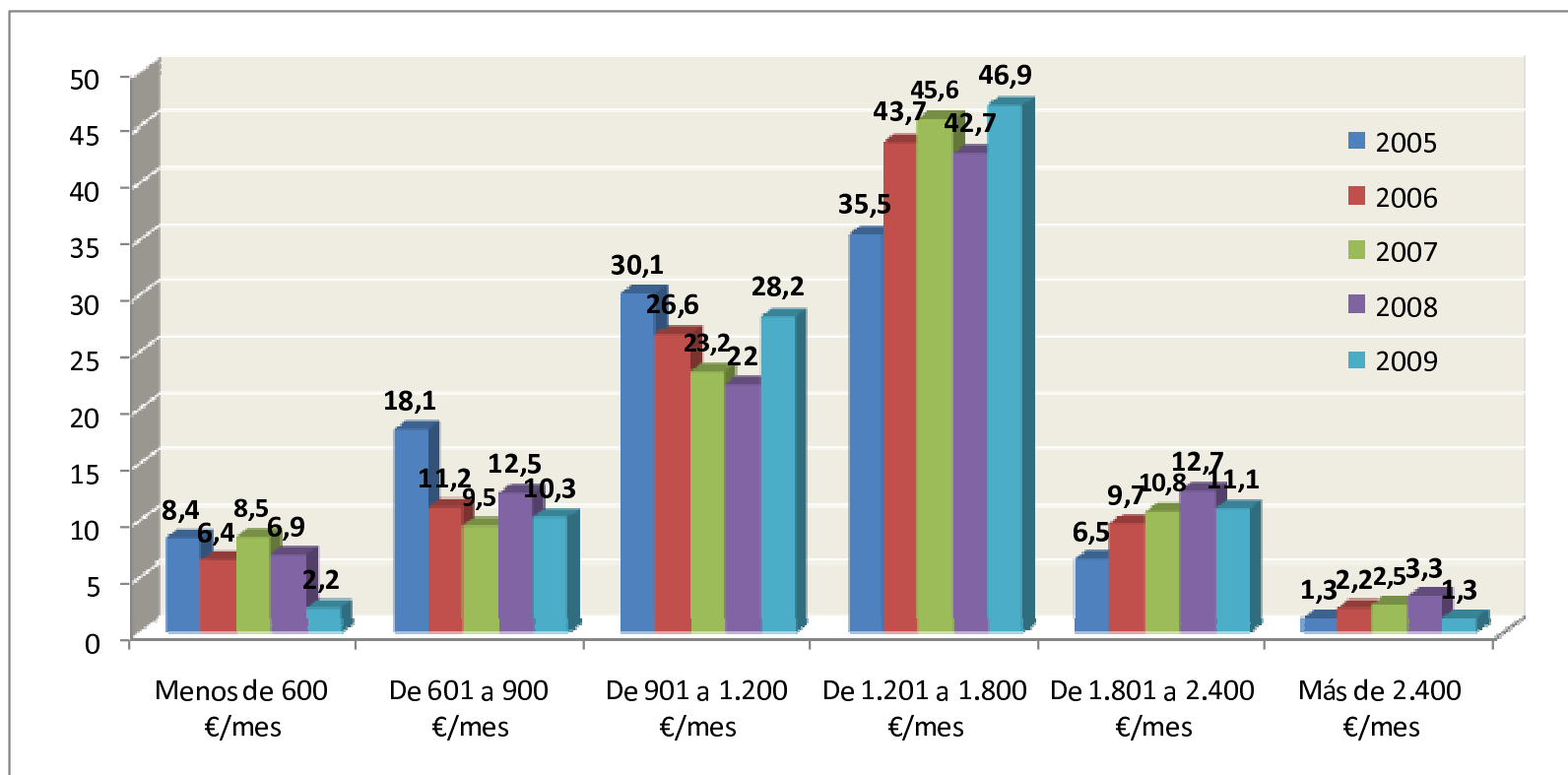






## Retribución

- El 59,3% supera los 1.200 netos/mes (58,7% en 2008)





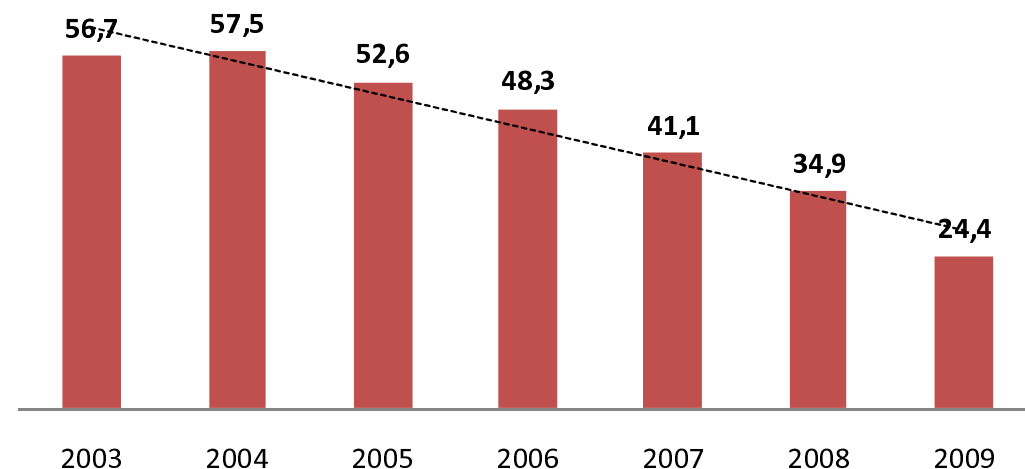
## Movilidad laboral

- Continúa el descenso de la movilidad laboral en el 1er. año tras graduación (24,4% cambian de empleo)
- 61,8% de los cambios de empleo son voluntarios (66,1% en Prom. 08)

- Principales motivaciones:

1. Mejorar condiciones salariales
2. Realizar un trabajo más interesante
3. Posibilidades de promoción
4. El empleo era inferior a su cualificación
5. Conseguir mayor estabilidad laboral

### Movilidad laboral durante el primer año

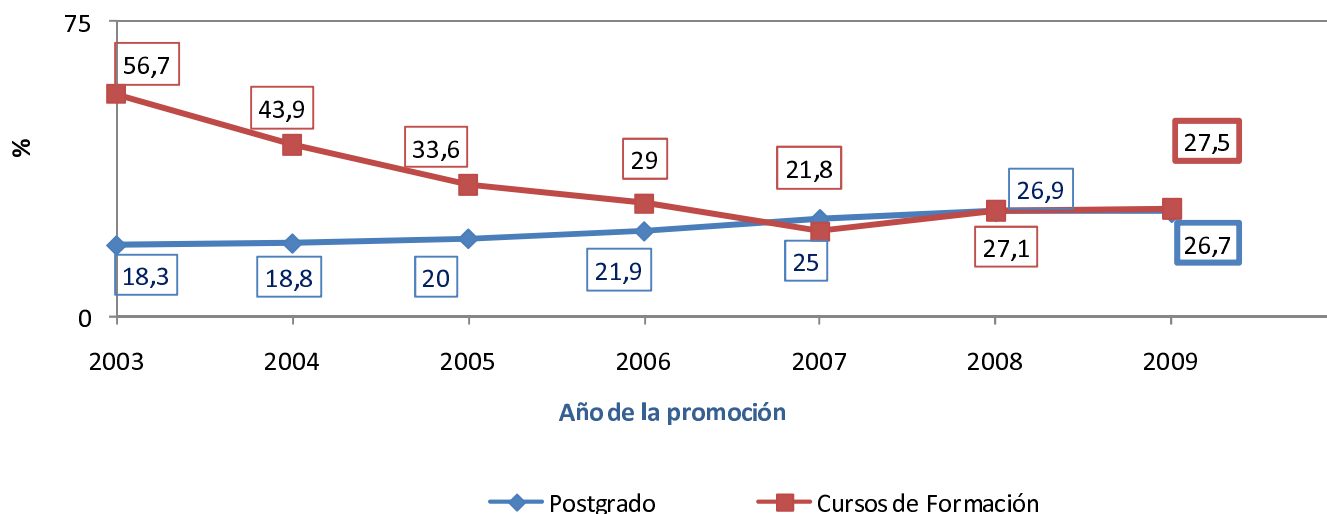




## Formación de postgrado

- **26,7% de los titulados (26,9% en promoción 2008) complementan su formación con estudios de postgrado.**
- **El 90,3% realiza un Máster: 72,1% en una Universidad y 30,2% eligieron la UC3M.**
- **Valoración de los postgrados: el 65,3% afirma que aporta conocimientos útiles a su trabajo y un 51% que contribuye a mejorar su situación laboral.**

Estudios de postgrado y formación complementaria



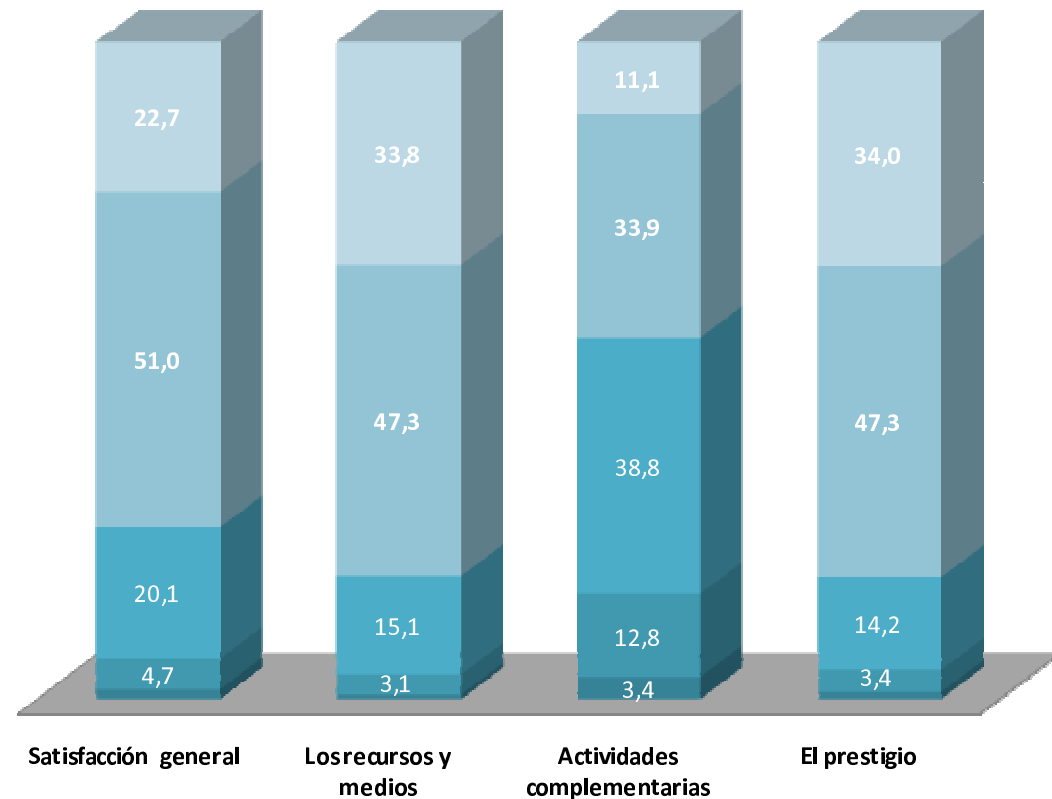


## Valoración de la Universidad Carlos III de Madrid

### Valoración de la Universidad Carlos III de Madrid

■ Nada satisfecho ■ Pocosatisfecho ■ Algo satisfecho ■ Bastante satisfecho ■ Muy satisfecho

- **94,9% volvería a realizar estudios superiores**
- **84,3% volvería a elegir la UC3M**
- **71,1% volvería a elegir la misma titulación.**
- **Valoración muy positiva de los recursos y prestigio de la Universidad.**





## Objetivo, procedimiento y muestra

- **Objetivo**: describir el proceso de inserción profesional de los titulados de la Universidad Carlos III de Madrid que finalizaron sus estudios en el año 2008.
- **Procedimiento**: administración de un Cuestionario de Inserción Profesional online ubicado en la página Web de la Universidad al año de finalización de los estudios.
- **Población**: 2.554 titulados de la promoción 2009.
- **Tamaño de la muestra**: 1.491 titulados.
- **Tasa de respuesta**: 58,4%
- **37 titulaciones**: 10 ingenierías, 21 licenciaturas y 6 diplomaturas.
- **Edad media encuestados**: 25,7 años.
- **Género muestra**: 52,3% mujeres y 47,7% hombres.
- **Lugar de residencia**: 89,9% encuestados en Madrid, 9,3% en otra provincia y 0,8% de fuera de España.